

30 juin

-

28 juillet

2018

# Rétroviseur

Caroline Achaintre

Julien Audebert

Miryam Haddad

Adam McEwen

Jean-Michel Sanejouand

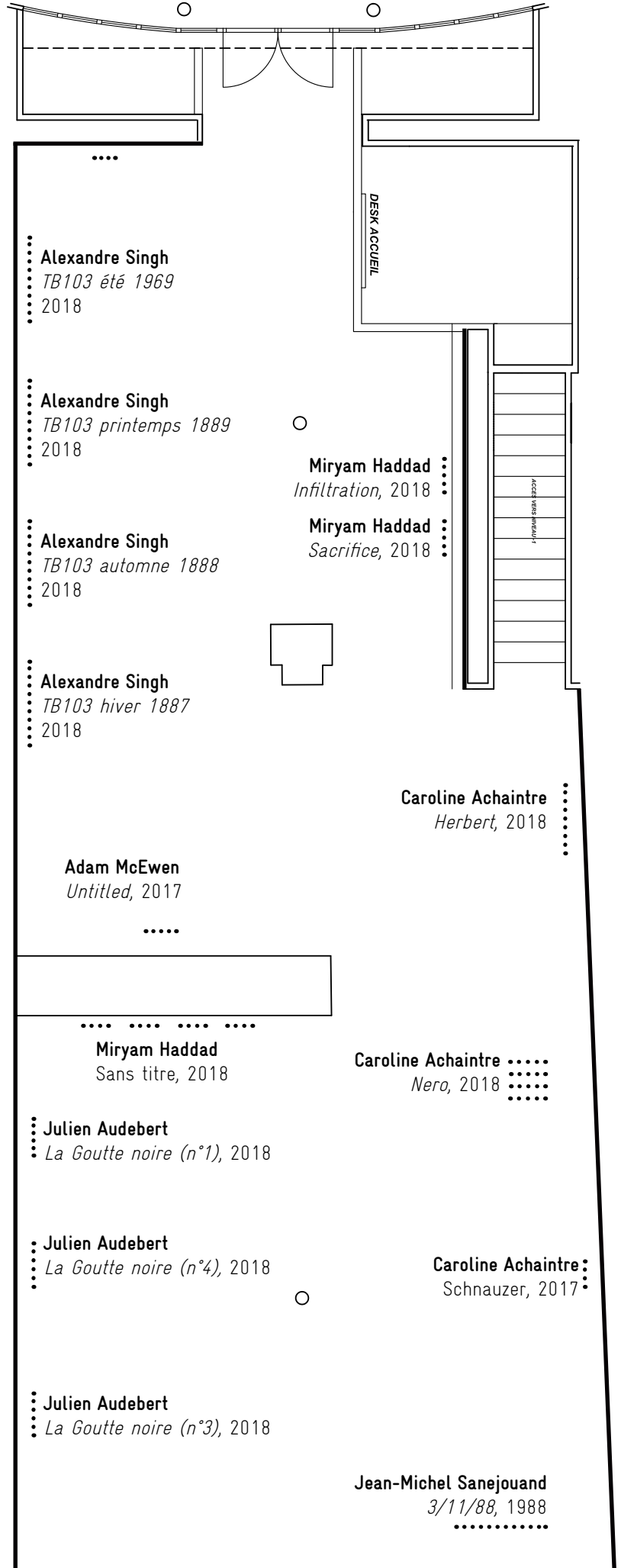
Alexandre Singh





Art : Concept  
4 passage Sainte-Avoye, Paris  
0033 1 53 60 90 30  
www.galerieartconcept.com

# PLAN / MAP





Art : Concept  
4 passage Sainte-Avoye, Paris  
0033 1 53 60 90 30  
www.galerieartconcept.com

## **Caroline Achaintre** (1969 Toulouse / vit et travaille à Londres)

Le travail de Caroline Achaintre embrasse une large sélection de médiums - dont le textile, la céramique, la gravure sur bois et l'aquarelle - et de techniques associées aux Arts appliqués. Ses sculptures, teintures en laine tissées main, dessins et peintures aux couleurs puissantes évoquent l'esprit subversif du carnaval européen et créent une atmosphère à la fois joyeuse et absurde. Caroline Achaintre puise ses influences dans l'histoire de l'art, notamment l'Expressionnisme allemand ou le Primitivisme, mais se nourrit aussi de références plus contemporaines et populaires comme la science fiction, la scène métal ou les films d'horreur.

## **Julien Audebert** (1977 Brive la Gaillarde / vit et travaille à Paris)

Bien que résolument ancré dans la peinture, le travail de Julien Audebert échappe au simple catalogue de recettes, à l'exercice ou encore à la démonstration technique. Festins, goutte noire, pièges, troisième main, sont autant de sujets solidaires de l'objet «peinture», par la médiation du pictural. Qu'est-ce que la goutte noire ? Ni plus ni moins qu'un phénomène optique, une diffraction qui, pris dans la peinture, se fraye un chemin, s'y trouve un remède. Le terme «goutte noire» est en partie choisi pour sa résonance graphique en référence à ce phénomène de diffraction qu'on retrouve notamment dans les aberrations d'échelle ou encore le dédoublement de certains personnages.

## **Miryam Haddad** (1991 Damas / vit et travaille à Paris)

Jeune artiste diplômée des Beaux Arts de Paris et installée en France depuis 2012, Miryam Haddad a récemment présenté sa première exposition personnelle à la galerie Art : Concept.

Avec un mélange de trivialité et de fantastique, d'apparente naïveté et de mélancolie, ces personnages camouflent et exacerbent une réalité trop laide et cruelle pour être représentée. La figure humaine est d'ailleurs traitée de manière grossière, déformée ou résumée à quelques coups de pinceaux convulsifs qui évoquent les traits tourmentés de peintres comme Chaïm Soutine, James Ensor ou Marwan Kassab Bachi. Déchargée du pessimisme de ceux qui l'ont inspirée, Miryam Haddad revendique toutefois la puissance positive de l'imaginaire, un imaginaire qui invite à une fuite hors du réel, sans le dénier tout à fait.

## **Jean-Michel Sanejouand** (1934 Lyon / vit et travaille à Vaulandry)

De 1986 à 1992, Jean-Michel Sanejouand réalise la série des *Peintures Noirs et Blanc*. La peinture devenant de plus en plus conceptuelle, la couleur devient moins nécessaire et Sanejouand peint en noir sur blanc des œuvres d'aspect très complexe ou au contraire réduit à quelques éléments.

« Dire les choses noir sur blanc correspondait à un désir de précision et soulignait l'aspect dichotomique présent dans tout mon travail : contraste et complémentarité poussés à leur maximum. Le vocabulaire a également évolué. Les masques n'ont plus eu besoin d'être cernés par un large trait noir. Les formes - artefacts - ont pris un volume souvent irréal, tels des objets ou architectures oniriques. »



Art : Concept  
4 passage Sainte-Avoye, Paris  
0033 1 53 60 90 30  
[www.galerieartconcept.com](http://www.galerieartconcept.com)

## **Adam McEwen** (1965 Londres / vit et travaille à New York)

Adam McEwen a acquis une reconnaissance internationale avec la création d'une grande variété d'œuvres qui puisent leur inspiration dans l'imagerie populaire, les événements historiques et les caractéristiques du quotidien de la ville - en particulier à New York. De la Seconde Guerre mondiale à nos jours, McEwen établit un lien personnel entre sa vision du développement capitaliste et sa réinvention continuelle. Grâce à son travail, il se penche sur les récits historiques, de son propre point de vue et ce faisant, espère déstabiliser la perception du spectateur quant aux outils de communication et médias de masse. Adam McEwen reproduit en graphite des objets aussi familiers qu'un climatiseur ou une fontaine à eau. Façonnés à la manière d'objets industriels, ils sont des distributeurs - d'eau, d'air climatisé, de billets de banque - ou des surfaces - un rideau métallique, un panneau de bois..

Issu du carbone, le graphite est bien sûr employé pour les mines de crayon à dessin. Les œuvres d'Adam McEwen en graphite issus de rebus réagrégés ont un aspect monolithique qui ne saurait faire oublier la somme infinie d'interstices qui le composent.

## **Alexandre Singh** (1980 Bordeaux / vit et travaille à New York)

La Tour Bouchon présente un projet d'art total au sein duquel se mêlent différentes pratiques plastiques: dessin, collage, aquarelle et sculpture. C'est en regardant une photographie de tire-bouchon que germe un jeu de mot qui devient par la suite un jeu de forme absurde : la Tour Bouchon. Ce projet d'envergure est construit sur une réinterprétation fictive de l'Exposition universelle de 1889 lors de laquelle fut érigée la tour Eiffel. Symbole parisien par excellence, elle est ici transformée en tire-bouchon géant, entre hommage et caricature humoristique de la culture française dont le vin est un emblème populaire. Inspiré par la peinture de Jan Brueghel l'Ancien, Alexandre Singh nous présente la construction imaginaire d'une Tour Bouchon au fil des saisons. Le premier panneau se déroule à l'automne 1887 avec la pose des premières fondations, puis vient l'hiver 1888 et enfin le printemps 1889 qui marque l'inauguration de la tour à l'occasion de l'exposition Universelle. Chaque étape de la construction met en scène différents personnages, motifs et éléments de décor qui réapparaissent, évoluent ou se transforment sur les panneaux suivants, comme des vignettes de bande-dessinée.



Art: Concept  
4 passage Sainte-Avoye, Paris  
0033 1 53 60 90 30  
www.galerieartconcept.com

## **Caroline Achaintre** (b.1969 Toulouse / lives and works in London)

Caroline Achaintre's work encompasses a diverse range of media including textiles, ceramics, woodcuts and watercolours, using techniques typically associated with the applied arts. Her sculptures, hand-tufted wool wall-hangings, drawings and paintings are colourful and potent, evoking the subversive spirit of European carnival and creating an atmosphere that is simultaneously playful and absurd. Citing German Expressionism, post-war British sculpture and Primitivism as influences, her work also makes reference to more contemporary sub-cultural strands of sci-fi, the Goth-metal scene, psychedelia and horror films.

## **Julien Audebert** (b.1977 Brive la Gaillarde / lives and works in Paris)

Julien Audebert's work escapes the simple catalog of recipes, exercise or technical demonstration. Feasts, black drop, traps, third hand, are all subjects of the object «painting», through the mediation of the pictorial. What is the black drop effect? Neither more nor less than an optical phenomenon, a diffraction. The term «black drop» is partly chosen for its graphic resonance in reference to this phenomenon of diffraction found in particular in scale aberrations or the duplication of certain characters.

## **Miryam Haddad** (b.1991 Damascus / lives and works in Paris)

Young artist, freshly graduated from Les Beaux Arts de Paris and settled in France since 2012, Miryam Haddad presented her first solo exhibition at the gallery Art: Concept, Paris between January 27 and February 24, 2018. In a mixture of triviality and fantasy, apparent naivety and melancholy, these characters camouflage and exacerbate a reality too ugly and cruel to be represented. The human figure is also treated in a rough way, deformed or summed up in a few convulsive brushstrokes that evoke the tormented traits of painters such as Chaim Soutine, James Ensor or Marwan Kassab Bachi. Unburdened by the pessimism of those who inspired her, Miryam Haddad claims, however, the positive power of the imaginary, an imaginary that invites us to flee the real without altogether denying it.

## **Jean-Michel Sanejouand** (b.1934 Lyon / lives and works in Vaulandry)

From 1986 to 1992, Jean-Michel Sanejouand painted the series of Black and White Paintings. As painting becomes more and more conceptual, color becomes less necessary and Sanejouand paints in black and white works of very complex aspect or on the contrary reduced to a few elements.

*«To say things black on white corresponded to a desire for precision and emphasized the dichotomous aspect present in all my work: contrast and complementarity pushed to their maximum. The vocabulary has also evolved. Masks no longer needed to be surrounded by a large black line. The forms - artefacts - have taken an often unreal form, such as objects or architectures dreamlike.»*



Art: Concept  
4 passage Sainte-Avoye, Paris  
0033 1 53 60 90 30  
[www.galerieartconcept.com](http://www.galerieartconcept.com)

## **Adam McEwen** (b.1965 London / lives and works in New York)

Adam McEwen has gained international recognition with the creation of a wide variety of works that draw their inspiration from popular imagery, historical events and the quotidian features of the city – specifically New York City. From WWII to the present, McEwen draws a personal link between his vision of capitalist development and its continual reinvention. Through his work, he looks at historical narratives from his own perspective and in doing so, hopes to unsettle the viewer's perception of media coverage and tools of mass communication.

Adam McEwen uses graphite to reproduce objects as familiar as an air conditioner or water fountain. Shaped in the style of industrial objects, they are distributors – of water, conditioned air or banknote – or surfaces – a wood or metal panel. Being pure carbon, graphite is of course an ingredient of the lead in drawing pencils. Adam McEwen's graphite works produced from reassembled scraps have a monolithic aspect that does not erase their infinite constituent interstices. Graphite is especially used in the manufacture of missile launchers, making this material and this kind of shaping highly ambiguous.

## **Alexandre Singh** (b.1980 Bordeaux / lives and works in New York)

*La Tour Bouchon*, Alexandre Singh's new project, presents a complex and multi-referential work, encompassing drawing, collage, watercolour, and sculpture. Following the successful presentation of his debut theatre play *The Humans* at the 2014 Avignon Festival, Alexandre Singh wanted to conjure up a similarly rich and imaginative world in two-dimensions. As ambitious as the work is in scale and complexity, it has at its genesis an absurdly simple conceit: what if the Eiffel tower were shaped like a gargantuan wine bottle-opener? Inspired by the paintings of Jan Brueghel the Elder, Alexandre Singh presents the imaginary construction of this *Tour Bouchon* over the course of four seasons. The first panel begins the story in the autumn of 1887, as a foggy forest is cleared by lumberjacks whilst the tower's iron girders are erected against a smoke-choked sky. Following the snow-bound winter of 1888 (depicted in the second panel), we find ourselves in the spring of 1889 at the opening of an alternative 'Exposition Universelle'. With the tower almost complete, an overeager crowd presses itself against the barriers of the 'Parc Technologique' to gawp at the fictional contraptions on display.



Art : Concept  
4 passage Sainte-Avoye, Paris  
0033 1 53 60 90 30  
[www.galerieartconcept.com](http://www.galerieartconcept.com)



Caroline Achaintre, Herbert, 2018, laine tuftée à la main, 115 x 125 cm  
Caroline Achaintre, Herbert, 2018, hand tufted wool, 45 1/4 x 49 1/4 in.



Art : Concept  
4 passage Sainte-Avoye, Paris  
0033 1 53 60 90 30  
www.galerieartconcept.com



Caroline Achaintre, Schnauzer, 2017, grès chamotté émaillé, 30 x 26 x 7 cm

Caroline Achaintre, Schnauzer, 2017, enameled stoneware, 11 3/4 x 10 1/4 x 2 3/4 in.





Art : Concept  
4 passage Sainte-Avoye, Paris  
0033 1 53 60 90 30  
www.galerieartconcept.com



Caroline Achaintre, Nero, 2018, céramique, 27 x 29 x 40 cm

Caroline Achaintre, Nero, 2018, ceramic, 10 5/8 x 11 3/8 x 15 3/4 in.



Art : Concept  
4 passage Sainte-Avoye, Paris  
0033 1 53 60 90 30  
www.galerieartconcept.com

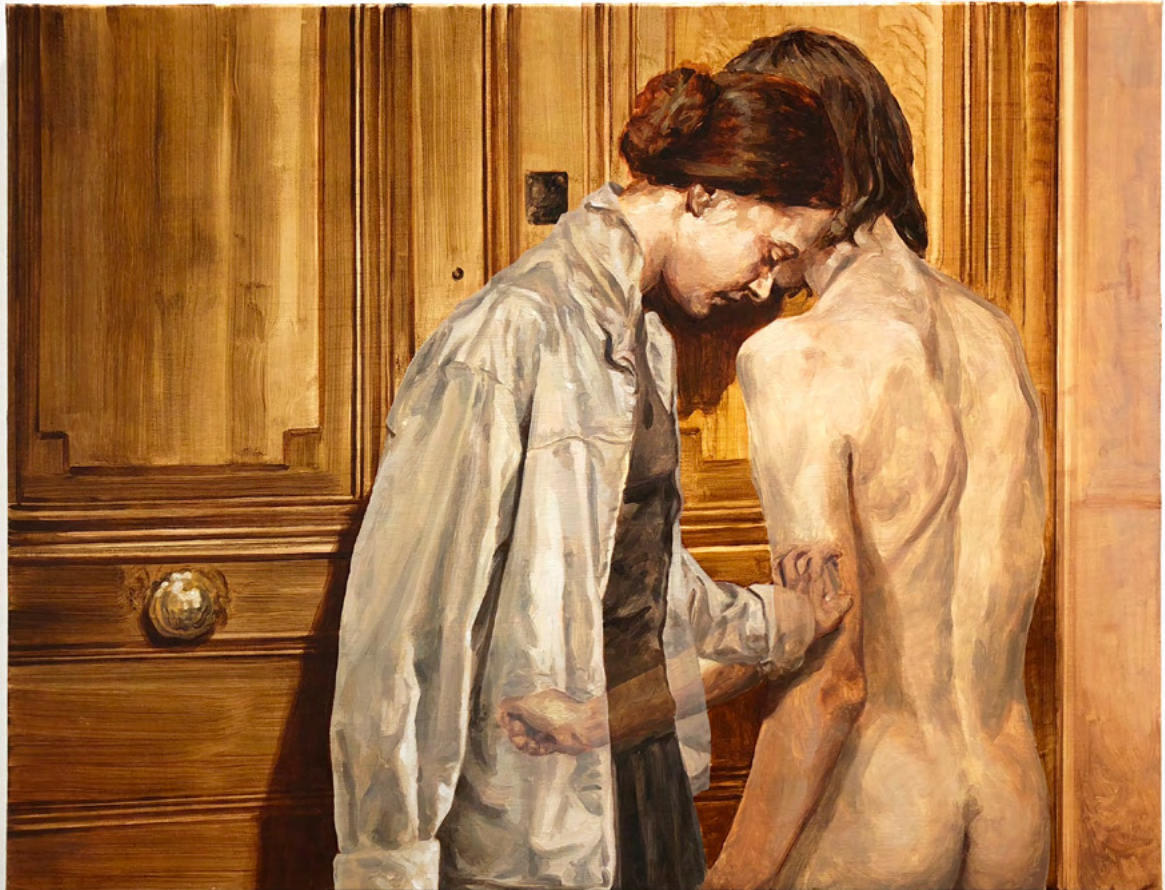


Julien Audebert, La Goutte noire (n°1), 2018, huile sur toile, 40 x 40 cm

Julien Audebert, La Goutte noire (n°1), 2018, oil on canvas, 15 3/4 x 15 3/4 in.



Art : Concept  
4 passage Sainte-Avoye, Paris  
0033 1 53 60 90 30  
[www.galerieartconcept.com](http://www.galerieartconcept.com)

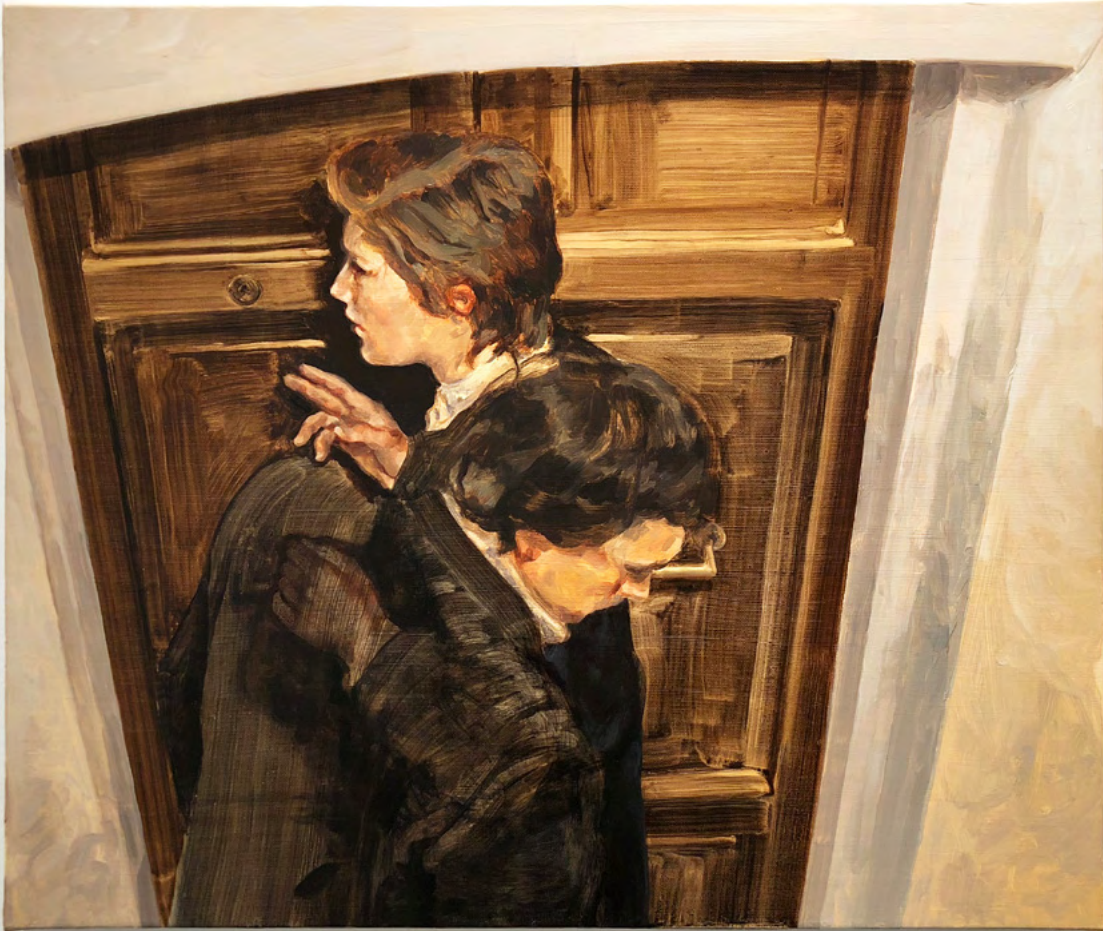


Julien Audebert, La Goutte noire (n°4), 2018, huile sur toile, 50,2 x 65 cm

Julien Audebert, La Goutte noire (n°4), 2018, oil on canvas, 19 3/4 x 25 5/8 in.



Art : Concept  
4 passage Sainte-Avoye, Paris  
0033 1 53 60 90 30  
[www.galerieartconcept.com](http://www.galerieartconcept.com)



Julien Audebert, La Goutte noire (n°3), 2018, huile sur toile, 46,2 x 55 cm  
Julien Audebert, La Goutte noire (n°3), 2018, oil on canvas, 18 1/4 x 21 5/8 in.



Art : Concept  
4 passage Sainte-Avoye, Paris  
0033 1 53 60 90 30  
www.galerieartconcept.com



Miryam Haddad, Infiltration, 2018, huile sur toile, 27 x 22 cm

Miryam Haddad, Infiltration, 2018, oil on canvas, 10 5/8 x 8 5/8 in.



Art : Concept  
4 passage Sainte-Avoye, Paris  
0033 1 53 60 90 30  
www.galerieartconcept.com



Miryam Haddad, Sacrifice, 2018, huile sur toile, 27 x 22 cm

Miryam Haddad, Sacrifice, 2018, oil on canvas, 10 5/8 x 8 5/8 in.



Art : Concept  
4 passage Sainte-Avoye, Paris  
0033 1 53 60 90 30  
[www.galerieartconcept.com](http://www.galerieartconcept.com)



Miryam Haddad, Sans titre, 2018, huile sur toile, 21,8 x 14 cm  
Miryam Haddad, Sans titre, 2018, oil on canvas, 8 5/8 x 5 1/2 in.



Art : Concept  
4 passage Sainte-Avoye, Paris  
0033 1 53 60 90 30  
[www.galerieartconcept.com](http://www.galerieartconcept.com)

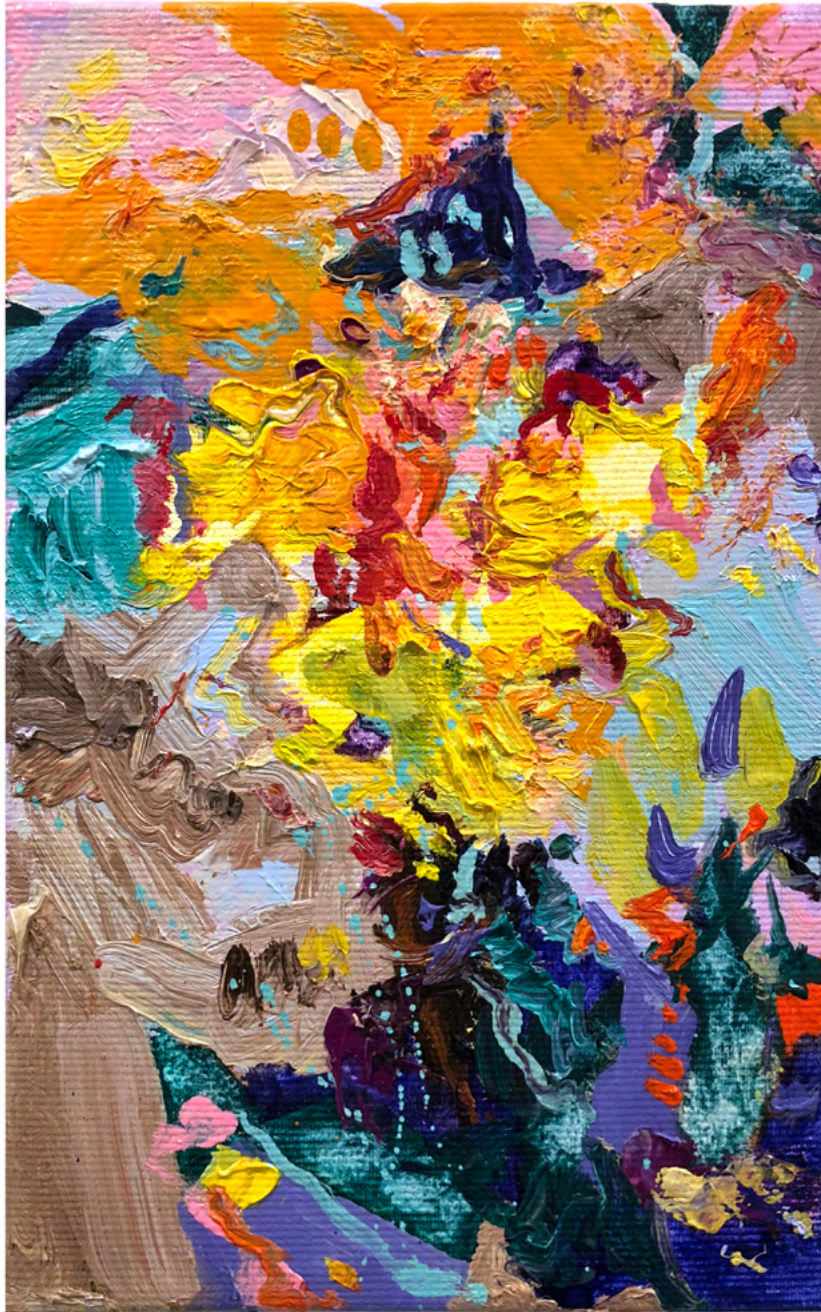


Miryam Haddad, Sans titre, 2018, huile sur toile, 21,8 x 14 cm  
Miryam Haddad, Sans titre, 2018, oil on canvas, 8 5/8 x 5 1/2 in.





Art : Concept  
4 passage Sainte-Avoye, Paris  
0033 1 53 60 90 30  
[www.galerieartconcept.com](http://www.galerieartconcept.com)

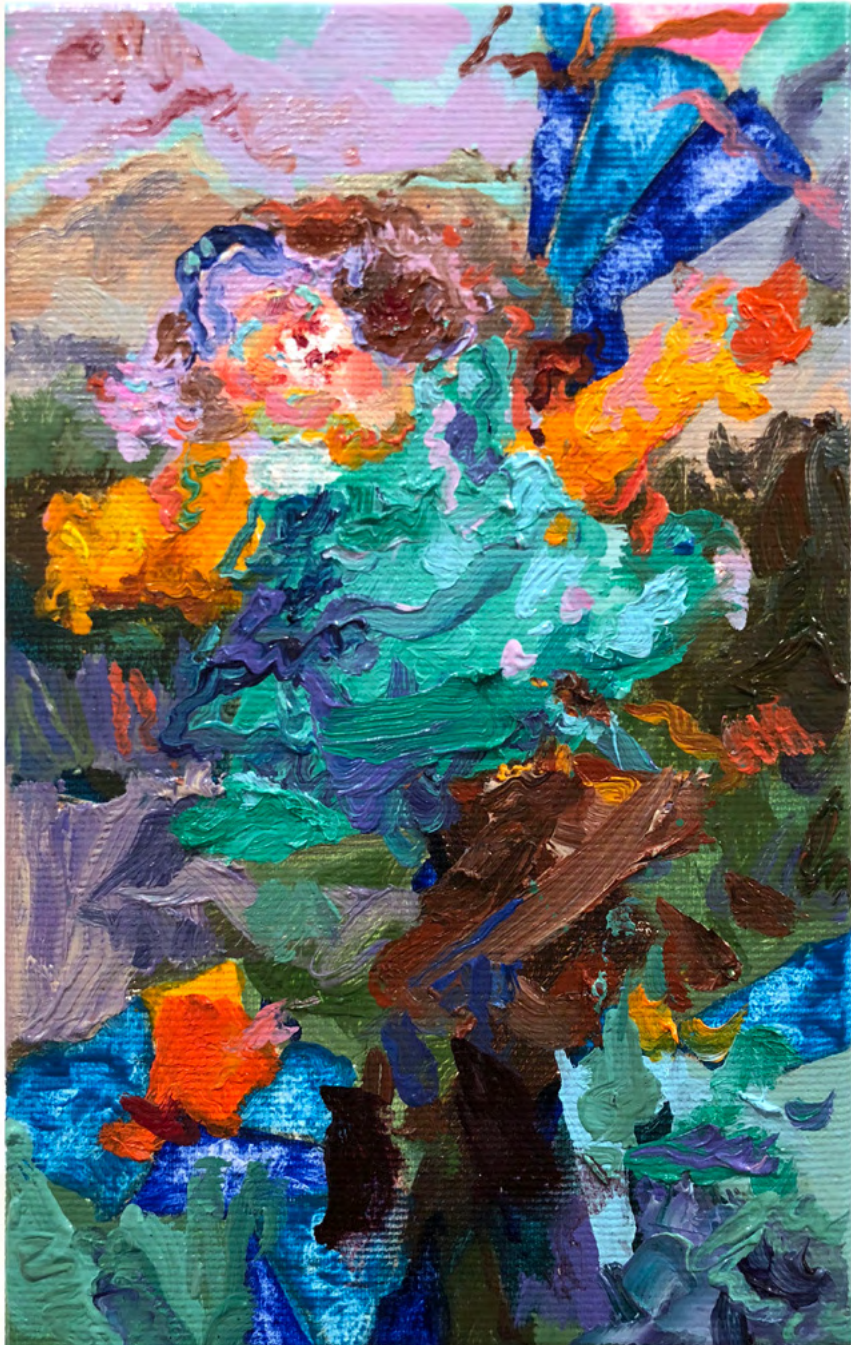


Miryam Haddad, Sans titre, 2018, huile sur toile, 21,8 x 14 cm

Miryam Haddad, Sans titre, 2018, oil on canvas, 8 5/8 x 5 1/2 in.



Art : Concept  
4 passage Sainte-Avoye, Paris  
0033 1 53 60 90 30  
[www.galerieartconcept.com](http://www.galerieartconcept.com)



Miryam Haddad, Sans titre, 2018, huile sur toile, 21,8 x 14 cm  
Miryam Haddad, Sans titre, 2018, oil on canvas, 8 5/8 x 5 1/2 in.



Art : Concept  
4 passage Sainte-Avoye, Paris  
0033 1 53 60 90 30  
[www.galerieartconcept.com](http://www.galerieartconcept.com)



Adam McEwen, Untitled, 2017, graphite sur aluminium, diamètre : 71 cm, 71 x 71 x 2 cm

Adam McEwen, Untitled, 2017, graphite mounted on aluminium , diameter: 28 inches, 28 x 28 x 0 3/4 in.



Art : Concept  
4 passage Sainte-Avoye, Paris  
0033 1 53 60 90 30  
www.galerieartconcept.com



Jean-Michel Sanejouand, 3/11/88, 1988, acrylique sur toile, 130 x 97 cm

Jean-Michel Sanejouand, 3/11/88, 1988, acrylic on canvas, 51 1/8 x 38 1/4 in.



Art : Concept  
4 passage Sainte-Avoye, Paris  
0033 1 53 60 90 30  
www.galerieartconcept.com



Alexandre Singh, TB103, 2018, aquarelle, crayon et encre, 157,48 x 109,22 cm ; 163,5 x 115,2 cm encadré  
Alexandre Singh, TB103, 2018, watercolour, pencil and india ink, 62 x 43 in.; 64 3/8 x 45 3/8 in. framed



Art : Concept  
4 passage Sainte-Avoye, Paris  
0033 1 53 60 90 30  
[www.galerieartconcept.com](http://www.galerieartconcept.com)



*TB 103 (été 1969)*, 2018, ensemble de quatre dessins, aquarelle, crayon et encre, 157,48 x 109,22 cm, encadré : 163,5 x 115,2 cm  
*TB 103 (summer 1969)*, 2018, set of four panels, watercolour, pencil and india ink, 62 x 43 in., framed: 64 3/8 x 45 3/8 in.



Art : Concept  
4 passage Sainte-Avoye, Paris  
0033 1 53 60 90 30  
[www.galerieartconcept.com](http://www.galerieartconcept.com)



*TB 103 (été 1969)*, détail, 2018, ensemble de quatre dessins, aquarelle, crayon et encre, 157,48 x 109,22 cm, encadré : 163,5 x 115,2 cm  
*TB 103 (summer 1969)*, detail, 2018, set of four panels, watercolour, pencil and india ink, 62 x 43 in., framed: 64 3/8 x 45 3/8 in.



Art : Concept  
4 passage Sainte-Avoye, Paris  
0033 1 53 60 90 30  
www.galerieartconcept.com



*TB 103 (été 1969)*, détail, 2018, ensemble de quatre dessins, aquarelle, crayon et encre, 157,48 x 109,22 cm, encadré : 163,5 x 115,2 cm  
*TB 103 (summer 1969)*, detail, 2018, set of four panels, watercolour, pencil and india ink, 64 x 43 in., framed: 64 3/8 x 45 3/8 in.





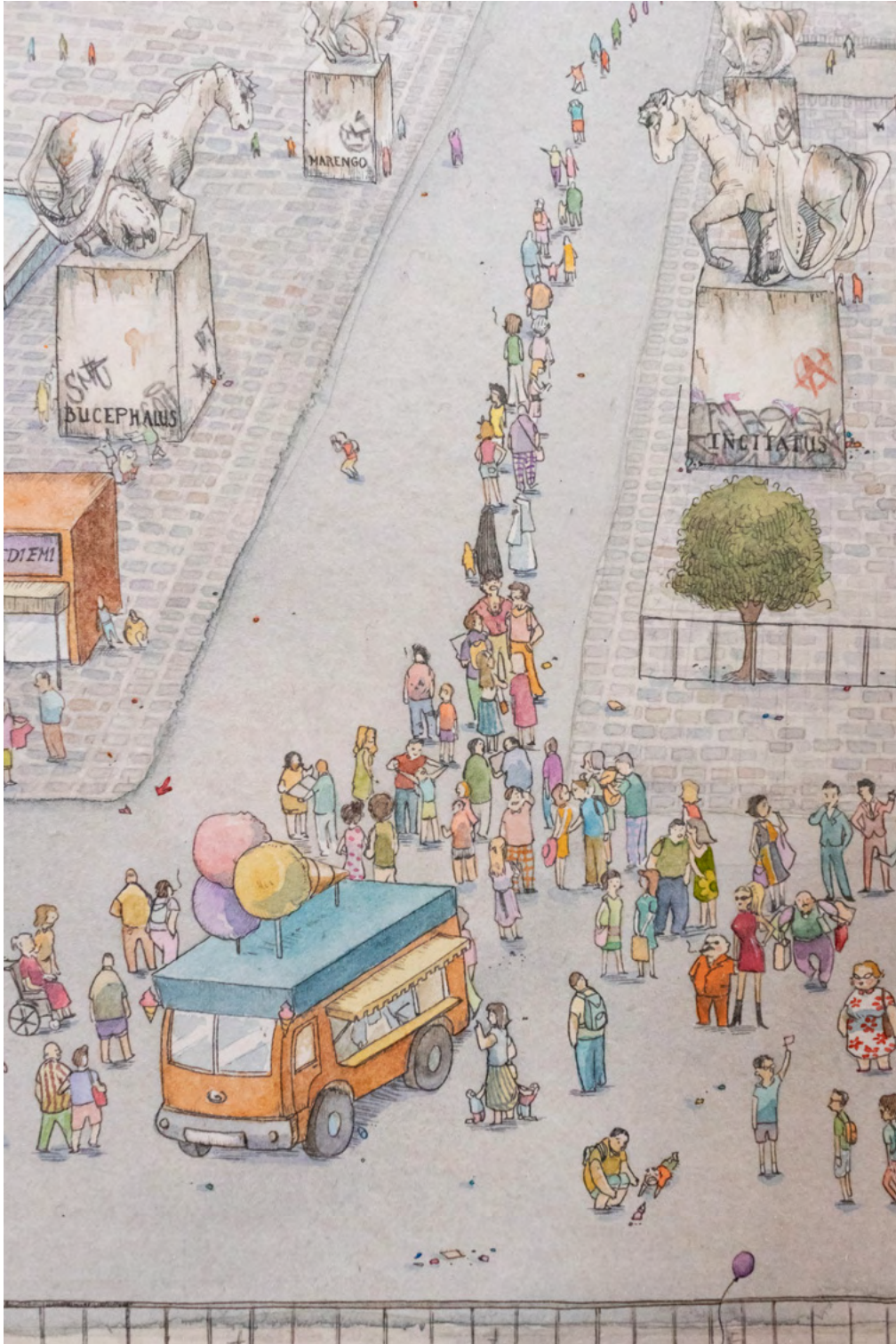
Art: Concept  
4 passage Sainte-Avoye, Paris  
0033 1 53 60 90 30  
www.galerieartconcept.com



*TB 103 (été 1969)*, détail, 2018, ensemble de quatre dessins, aquarelle, crayon et encre, 157,48 x 109,22 cm, encadré : 163,5 x 115,2 cm  
*TB 103 (summer 1969)*, detail, 2018, set of four panels, watercolour, pencil and india ink, 62 x 43 in., framed: 64 3/8 x 45 3/8 in.



Art: Concept  
4 passage Sainte-Avoye, Paris  
0033 1 53 60 90 30  
www.galerieartconcept.com



*TB 103 (été 1969)*, détail, 2018, ensemble de quatre dessins, aquarelle, crayon et encre, 157,48 x 109,22 cm, encadré : 163,5 x 115,2 cm  
*TB 103 (summer 1969)*, detail, 2018, set of four panels, watercolour, pencil and india ink, 62 x 43 in., framed: 64 3/8 x 45 3/8 in.



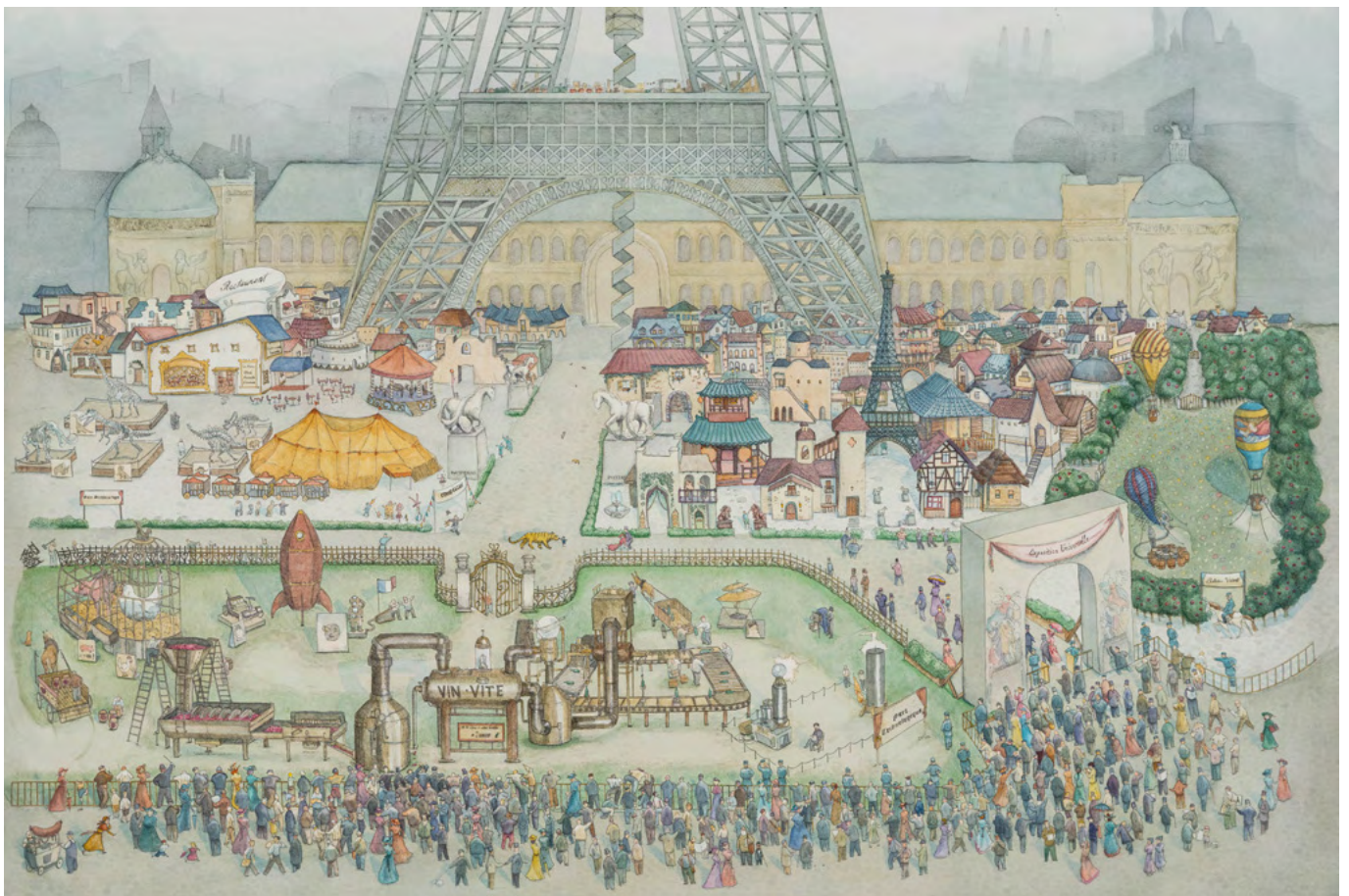
Art : Concept  
4 passage Sainte-Avoye, Paris  
0033 1 53 60 90 30  
[www.galerieartconcept.com](http://www.galerieartconcept.com)



*TB 103 (printemps 1889)*, 2018, ensemble de quatre dessins, aquarelle, crayon et encre, 157,48 x 109,22 cm, encadré : 163,5 x 115,2 cm  
*TB 103 (spring 1889)*, 2018, set of four panels, watercolour, pencil and india ink, 62 x 43 in., framed: 64 3/8 x 45 3/8 in.



Art : Concept  
4 passage Sainte-Avoye, Paris  
0033 1 53 60 90 30  
[www.galerieartconcept.com](http://www.galerieartconcept.com)



*TB 103 (printemps 1889)*, détail, 2018, ensemble de quatre dessins, aquarelle, crayon et encre, 157,48 x 109,22 cm, encadré : 163,5 x 115,2 cm  
*TB 103 (spring 1889)*, detail, 2018, set of four panels, watercolour, pencil and india ink, 62 x 43 in., framed: 64 3/8 x 45 3/8 in.



Art : Concept  
4 passage Sainte-Avoye, Paris  
0033 1 53 60 90 30  
www.galerieartconcept.com



*TB 103 (printemps 1889)*, détail, 2018, ensemble de quatre dessins, aquarelle, crayon et encre, 157,48 x 109,22 cm, encadré : 163,5 x 115,2 cm  
*TB 103 (spring 1889)*, detail, 2018, set of four panels, watercolour, pencil and india ink, 62 x 43 in., framed: 64 3/8 x 45 3/8 in.



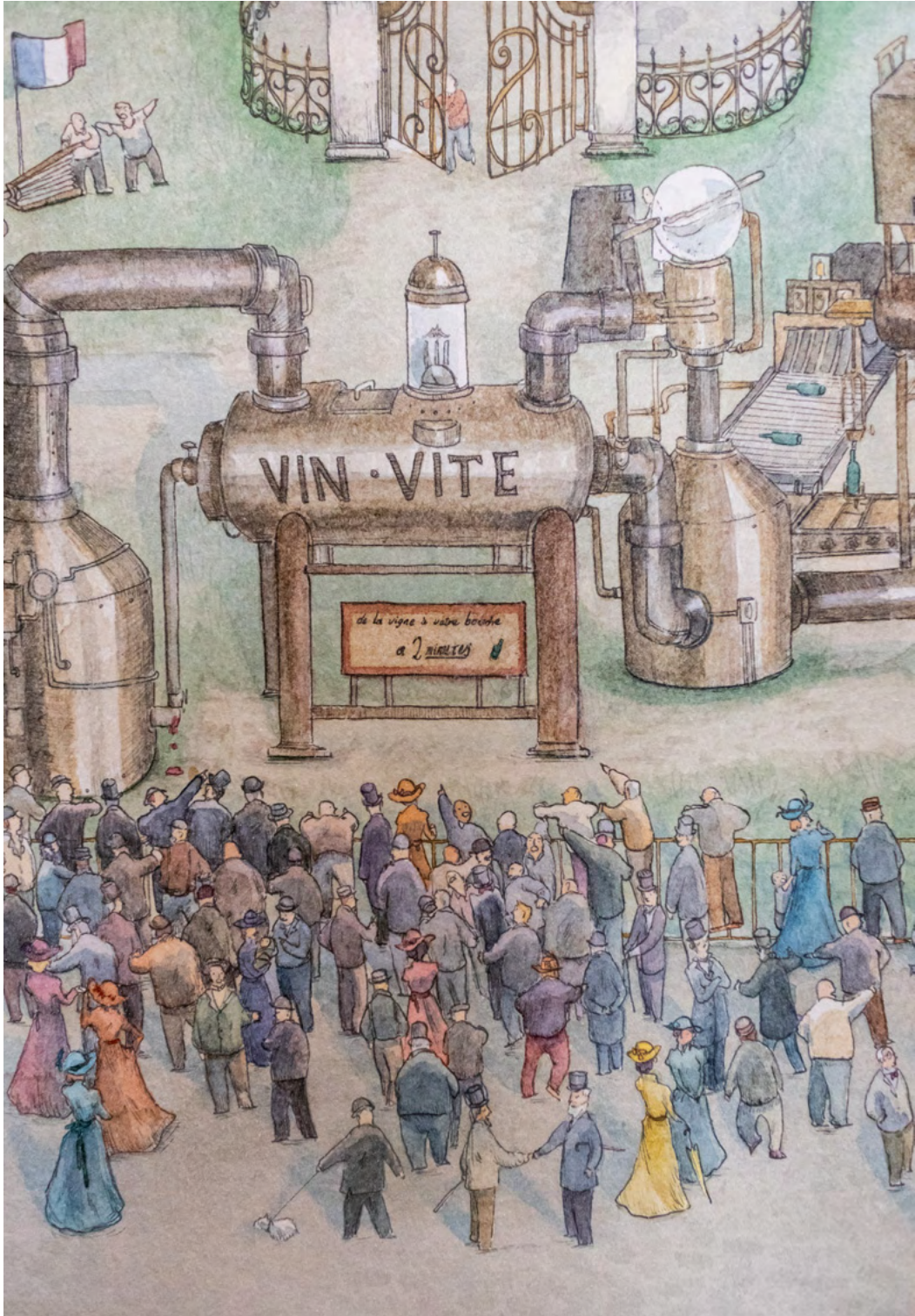
Art : Concept  
4 passage Sainte-Avoye, Paris  
0033 1 53 60 90 30  
www.galerieartconcept.com



*TB 103 (printemps 1889)*, détail, 2018, ensemble de quatre dessins, aquarelle, crayon et encre, 157,48 x 109,22 cm, encadré : 163,5 x 115,2 cm  
*TB 103 (spring 1889)*, detail, 2018, set of four panels, watercolour, pencil and india ink, 62 x 43 in., framed: 64 3/8 x 45 3/8 in.



Art : Concept  
4 passage Sainte-Avoye, Paris  
0033 1 53 60 90 30  
www.galerieartconcept.com



*TB 103 (printemps 1889)*, détail, 2018, ensemble de quatre dessins, aquarelle, crayon et encre, 157,48 x 109,22 cm, encadré : 163,5 x 115,2 cm  
*TB 103 (spring 1889)*, detail, 2018, set of four panels, watercolour, pencil and india ink, 62 x 43 in., framed: 64 3/8 x 45 3/8 in.



Art : Concept  
4 passage Sainte-Avoye, Paris  
0033 1 53 60 90 30  
[www.galerieartconcept.com](http://www.galerieartconcept.com)



*TB 103 (hiver 1888)*, 2018, ensemble de quatre dessins, aquarelle, crayon et encre, 157,48 x 109,22 cm, encadré : 163,5 x 115,2 cm  
*TB 103 (winter 1888)*, 2018, set of four panels, watercolour, pencil and india ink, 62 x 43 in., framed: 64 3/8 x 45 3/8 in.





Art : Concept  
4 passage Sainte-Avoye, Paris  
0033 1 53 60 90 30  
[www.galerieartconcept.com](http://www.galerieartconcept.com)



*TB 103 (hiver 1888)*, détail, 2018, ensemble de quatre dessins, aquarelle, crayon et encre, 157,48 x 109,22 cm, encadré : 163,5 x 115,2 cm  
*TB 103 (winter 1888)*, detail, 2018, set of four panels, watercolour, pencil and india ink, 62 x 43 in., framed: 64 3/8 x 45 3/8 in.



Art : Concept  
4 passage Sainte-Avoye, Paris  
0033 1 53 60 90 30  
www.galerieartconcept.com



*TB 103 (hiver 1888)*, détail, 2018, ensemble de quatre dessins, aquarelle, crayon et encre, 157,48 x 109,22 cm, encadré : 163,5 x 115,2 cm  
*TB 103 (winter 1888)*, detail, 2018, set of four panels, watercolour, pencil and india ink, 62 x 43 in., framed: 64 3/8 x 45 3/8 in.



Art : Concept  
4 passage Sainte-Avoye, Paris  
0033 1 53 60 90 30  
www.galerieartconcept.com



*TB 103 (hiver 1888)*, détail, 2018, ensemble de quatre dessins, aquarelle, crayon et encre, 157,48 x 109,22 cm, encadré : 163,5 x 115,2 cm  
*TB 103 (winter 1888)*, detail, 2018, set of four panels, watercolour, pencil and india ink, 62 x 43 in., framed: 64 3/8 x 45 3/8 in.



Art : Concept  
4 passage Sainte-Avoye, Paris  
0033 1 53 60 90 30  
[www.galerieartconcept.com](http://www.galerieartconcept.com)



*TB 103 (automne 1887)*, 2018, ensemble de quatre dessins, aquarelle, crayon et encre, 157,48 x 109,22 cm, encadré : 163,5 x 115,2 cm  
*TB 103 (autumn 1887)*, 2018, set of four panels, watercolour, pencil and india ink, 62 x 43 in., framed: 64 3/8 x 45 3/8 in.



Art : Concept  
4 passage Sainte-Avoye, Paris  
0033 1 53 60 90 30  
[www.galerieartconcept.com](http://www.galerieartconcept.com)



*TB 103 (automne 1887)*, détail, 2018, ensemble de quatre dessins, aquarelle, crayon et encre, 157,48 x 109,22 cm, encadré : 163,5 x 115,2 cm  
*TB 103 (autumn 1887)*, detail, 2018, set of four panels, watercolour, pencil and india ink, 62 x 43 in., framed: 64 3/8 x 45 3/8 in.



Art : Concept  
4 passage Sainte-Avoye, Paris  
0033 1 53 60 90 30  
[www.galerieartconcept.com](http://www.galerieartconcept.com)



*TB 103 (automne 1887)*, détail, 2018, ensemble de quatre dessins, aquarelle, crayon et encre, 157,48 x 109,22 cm, encadré : 163,5 x 115,2 cm  
*TB 103 (autumn 1887)*, detail, 2018, set of four panels, watercolour, pencil and india ink, 62 x 43 in., framed: 64 3/8 x 45 3/8 in.



Art : Concept  
4 passage Sainte-Avoye, Paris  
0033 1 53 60 90 30  
www.galerieartconcept.com



*TB 103 (automne 1887)*, détail, 2018, ensemble de quatre dessins, aquarelle, crayon et encre, 157,48 x 109,22 cm, encadré : 163,5 x 115,2 cm  
*TB 103 (autumn 1887)*, detail, 2018, set of four panels, watercolour, pencil and india ink, 62 x 43 in., framed: 64 3/8 x 45 3/8 in.



Art : Concept  
4 passage Sainte-Avoye, Paris  
0033 1 53 60 90 30  
[www.galerieartconcept.com](http://www.galerieartconcept.com)

Contact presse :

Lila Cegarra

[communication@galerieartconcept.com](mailto:communication@galerieartconcept.com)

Tel: 0033 1 53 60 90 30

Ces images sont destinées uniquement à la promotion de l'exposition Rétroviseur présentée à la galerie Art:Concept, Paris du 30 juin 2018 au 28 juillet 2018.

Elles ne peuvent être recadrées ou modifiées. Merci de bien mentionner les crédits suivants :

**courtesy des artistes et Art:Concept, Paris**

Un justificatif de parution devra être envoyé à Lila Cegarra

par email ([communication@galerieartconcept.com](mailto:communication@galerieartconcept.com))

ou par voie postale (Art : Concept 4 passage Sainte-Avoye, 75003 Paris).

The use of these images is restricted to the promotion of the exhibition Rétroviseur at Art : Concept gallery, Paris, from June 30th to July 28th 2018.

They cannot be altered or reframed. Please credit: **courtesy of the artists and Art:Concept, Paris.**

If you intend to use these images, please notify Lila Cegarra

by e-mail ([communication@galerieartconcept.com](mailto:communication@galerieartconcept.com))

or mail (Art : Concept 4 passage Sainte-Avoye, 75003 Paris).