

# AUREL SCHEIBLER

## Zwischen Dix und Mueller

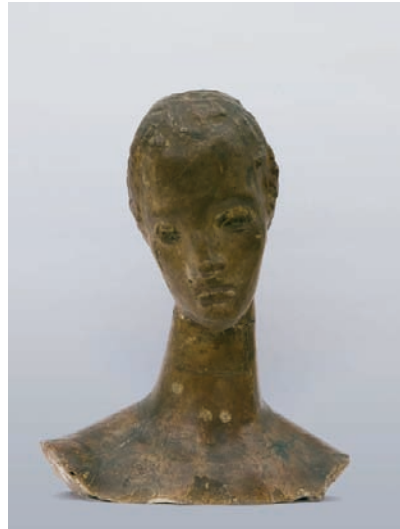
10 December 2014 – 31 January 2015

**Opening:** 9 December, from 6.30 to 9 p.m.

*“ For thirty years the public has been confused. Ever since the Armory Show countless starting new art forms have only succeeded in provoking one question:  
What is art – for heaven’s sake?”* Karl Nierendorf, 1942



Otto Mueller, *Standing Nude*, 1928



Wilhelm Lehmbruck, *Girl's head on slender neck*, *Large contemplative head*, 1913/14



Hannah Höch, *Toughening up*, 1925

**Berlin** – The exhibition „Zwischen Dix und Mueller“ („Between Dix and Mueller“) highlights the work of a group of early 20<sup>th</sup> century artists, whose lives and careers were fractured by one, if not two, world wars but whose names are now firmly established in art history. It also reflects the story of a gallery that was tightly connected with this generation of artists and that helped to shape their reputation and renown internationally through its tireless efforts to promote their work both in America as well as in Europe.

Against the backdrop of Yvonne Groß' recently published biography *Between Dix and Mueller. The Berlin art dealer Florian Karsch and the Nierendorf gallery\**, the exhibition will show works by Otto Dix, Lyonel Feininger, George Grosz, Erich Heckel, Hannah Höch, Ernst Ludwig Kirchner, Wilhelm Lehmbruck, Otto Mueller, Emil Nolde, Karl Schmidt-Rottluff, Josef Scharl and others.

On an historical side note, the gallery spaces at Schöneberger Ufer, which are now occupied by Aurel Scheibler housed the Nierendorf gallery from 1933 through 1938. It is not unthinkable that some of the works from the current exhibition were shown on the very same walls nearly one century ago.

„Zwischen Dix und Mueller“ will open on Tuesday, 9 December at 6.30 p.m. The Karsch biography will be presented and Dr. h.c. Andreas Hüneke of the Freie Universität Berlin and Florian Karsch will speak. The exhibition will run until Saturday, 31 January 2015. *(Please note that the gallery will be closed from 22 December until 5 January 2015).*

# AUREL SCHEIBLER

## Background information:

The brothers Karl (1889-1947) and Josef Nierendorf (1898-1949) opened the Galerie Nierendorf in 1920 in Cologne and moved their business to Berlin soon after. In 1925, Karl Nierendorf founded the Galerie Neumann-Nierendorf together with J.B. Neumann who gave up the Graphic Cabinet J.B. Neumann. The Neumann-Nierendorf partnership ceased to exist in 1933 and continued as Galerie Nierendorf. Karl left Berlin in 1936 to go to New York, where he established the Nierendorf Gallery opposite The Museum of Modern Art. He had his first exhibition there in 1937. Due to the economic and political situation in Germany, Josef had to close the gallery in Berlin in 1939. Karl died in 1947 and with his death the Nierendorf gallery disappeared from the New York art scene. Josef, who had planned to re-open his gallery in Berlin, died in June 1949, just months before the scheduled re-launch. It was only six years later, in 1955, that his stepson Florian Karsch with his wife Inge realized Josef's project when they started the Galerie Meta Nierendorf in a backroom of the Berlin-Tempelhof-based bookstore which was run by Josef's widow Meta. In 1963 the gallery moved to the Hardenbergstrasse where it continues up to today as Galerie Nierendorf with Ergün Özdemir-Karsch, the adoptive son of Florian and Inge, at the helm. Their program reads like a *Who's Who* of early 20<sup>th</sup> century art and includes artists such as Wassily Kandinsky, Lyonel Feininger, Otto Mueller, Paul Klee, E.L. Kirchner, Franz Marc, Wilhelm Lehmbruck, Erich Heckel, Karl Schmidt-Rottluff, Otto Dix, George Grosz and Josef Scharl.



Galerie Nierendorf, Berlin, circa 1930



Nierendorf Gallery, New York, circa 1943



Galerie Nierendorf, Großadmiral von Koester Ufer 71, Berlin  
(in 1947 renamed Schöneberger Ufer 71)  
Franz Marc solo exhibition, 2 May until 19 August 1936

\* Groß, Yvonne: *Zwischen Dix und Mueller. Der Berliner Kunsthändler Florian Karsch und die Galerie Nierendorf.* Galerie Nierendorf, Edition Andreae, Lexxion Verlag, Berlin, 2014  
ISBN 978-3-869 65-263-4, €34.80

## Zwischen Dix und Mueller

10. Dezember 2014 – 31. Januar 2015

RAUM 1

### George Grosz (1893-1959)

**Belebte Straßenszene (mit Däubler, Herrmann-Neiße, Schmalhausen u.a.)**  
(*Busy street scene (with Däubler, Herrmann-Neiße, Schmalhausen etc)*), ca. 1918

Tusche auf Papier / Ink on paper  
55,8 x 38 cm / 22 x 15 in.  
Signiert / Signed



### George Grosz (1893-1959)

**Auf der Pirsch (Hunting)**, 1919

Tusche auf Papier / Ink on paper  
32 x 24,3 cm / 12 3/5 x 9 3/5 in.  
Signiert / Signed  
Verso: datiert, betitelt / dated, titled



### George Grosz (1893-1959)

**Ecce Homo**, 1919/20

Tusche auf Papier / Ink on paper  
52,5 x 38,5 cm / 20 3/5 x 15 1/5 in.  
Signiert, betitelt / Signed, titled



# AUREL SCHEIBLER

**Josef Scharl (1896-1954)**

**Holzklötzchenstoß/Spielzeug**  
(*Stack of wooden blocks/Toy*), 1949

Öl auf Leinwand / Oil on canvas  
23,5 x 30,5 cm / 9 1/5 x 12 in.  
Signiert, datiert / Signed, dated



**Lyonel Feininger (1871-1956)**

**Lokomotive (Locomotive)**, ca.1913

Geschnitztes Holz, bemalt  
Carved wood, painted  
5,3 x 2,8 x 11,7 cm  
2 x 1 x 3/5 x 4 3/5 in.



**Lyonel Feininger (1871-1956)**

**Zug mit Waggons (Train with waggons)**,  
ca.1913

Geschnitztes Holz, bemalt, 6-teilig  
Carved wood, painted, 6 parts  
5,2 x 3,7 x 107,5 cm  
2 x 1 1/2 x 42 1/3 in.



# AUREL SCHEIBLER

**Conrad Felixmüller (1897-1977)**

**Kohlenbergarbeiter**

*(Coal miner)*, 1920

Farblithographie, Probedruck

Color lithograph, proof

56 x 38 cm / 22 x 15 in.

Signiert, datiert und betitelt

Signed, dated and titled

Söhn 211

Auflage ca. 15 Exemplare,

2 oder 3 unicate Probedrucke

Edition ca. 15 copies, 2 to 3 unique proofs



**Karl Schmidt-Rottluff (1884-1976)**

**Villa mit Turm** *(Villa with tower)*, 1911

Holzschnitt / Woodcut

50 x 39,4 cm / 19 4/5 x 15 1/2 in.

Signiert, datiert / Signed, dated

Shapire H. 68

Auflage von 10 bis 20 Exemplare

Edition of 10 to 20 copies



RAUM 2

**Carlo Mense (1886-1965)**

**Fischer in der Nacht**

*(Fisherman at night)*, ca. 1927

Öl auf Sperrholz / Oil on plywood

67 x 50 cm / 26 4/5 x 19 4/5 in.

Verso: signiert / signed





## Joachim Karsch (1897-1945)

**Erwartung** (*Expectance*), 1934

Bronze  
39,7 x 17 x 19,8 cm  
15 3/5 x 6 3/5 x 7 4/5 in.  
Nummeriert IV, Gussstempel Barth  
Numbered IV, foundry's mark Barth  
Auflage 20 / Edition 20



## Emil Nolde (1867-1956)

**Bildnis eines Südsee-Insulaners  
im Profil nach Rechts**

(*Image of a Southsea islander,  
profile to the right*), 1914

Aquarell und Tusche auf bräunlichem  
Reisstrohpapier, auf Leinen aufgezogen  
Watercolor and ink on brown rice paper,  
mounted on linen  
48,8 x 36 cm / 19 1/5 x 14 in.  
Signiert / Signed



## Wilhelm Lehmbruck (1881-1919)

**Mädchenkopf auf schlankem Hals,  
Kopf der großen Sinnenden**

(*Girl's head on slender neck,  
Large contemplative head*), 1913/14

Vollgips, getönt / Plaster, tinted  
43,3 x 33 x 17 cm / 17 x 13 x 6 4/5 in.



# AUREL SCHEIBLER

## Ernst Ludwig Kirchner (1880-1938)

### Negerkopf

(*Head of a black man*), 1910

Lithographie / Lithograph

43,5 x 44 cm / 17 x 17 1/3 in.

Signiert / Signed

Gercken 483, Dube L. 132, Schiefler L. 87

5 bekannte Exemplare / 5 known copies



## Emil Nolde (1867-1956)

### Prophetenkopf

(*Head of a prophet*), ca. 1912

Tusche auf Japanpapier / Ink on Japan

40,5 x 29,5 cm / 16 x 11 3/5 in.

Signiert / Signed



## Erich Heckel (1883-1970)

### Fischermädchen (*Fishergirl*), 1908

Holzschnitt / Woodcut

36,6 x 20,7 cm / 14 2/5 x 8 1/5 in.

Signiert, datiert '09' / Signed, dated '09'

Dube H. 148

Auflage unbekannt, sehr selten

Edition unknown, extremely rare



## Karl Schmidt-Rottluff (1884-1976)

### Selbstbildnis I (*Selfportrait I*), 1913

Holzschnitt, Eigendruck

Woodcut, artist's proof

45,3 x 35,9 cm / 17 4/5 x 14 in.

Signiert, datiert / Signed, dated

Shapire H. 128

Auflage unbekannt, sehr selten

Edition unknown, extremely rare



# AUREL SCHEIBLER

IM REGAL

**Carl Grossberg (1894-1940)**

**Weimar (Güterbahnhof)**

*(Weimar (Goods station)), 1920*

Tusche und Aquarell auf Papier  
Ink and watercolor on paper  
32 x 37 cm / 12 3/5 x 14 3/5 in.  
Monogrammiert, betitelt und datiert  
Initialed, titled and dated



**Carl Grossberg (1894-1940)**

**Sommerliche Landschaft**

*(Summer landscape), 1922*

Tusche auf Papier / Ink on paper  
28,6 x 35,5 cm / 11 1/3 x 14 in.  
Monogrammiert, datiert / initialed, dated



**Carl Grossberg (1894-1940)**

**Spiekeroog – Haus am Strand** *(Spiekeroog – Beachhouse), 1919*

Aquarell und Bleistift auf Papier  
Watercolor and pencil on paper  
28,5 x 34,5 cm / 11 1/5 x 13 3/5 in.  
Betitelt, datiert / Titled, dated



**Carl Grossberg (1894-1940)**

**Winterhausen, 1922**

Tusche und Aquarell auf Papier  
Ink and watercolor on paper  
28,2 x 35,2 cm / 11 x 13 4/5 in.  
Signiert, betitelt, datiert und monogrammiert  
Signed, titled, dated and initialed





# AUREL SCHEIBLER

**Carl Grossberg (1894-1940)**

**Böschung am Brückenbogen**

*(Embankment with bridge arcades)*, ca. 1922

Tusche und Aquarell auf Papier  
Ink and watercolor on paper  
22,2 x 26,5 cm / 8 4/5 x 10 2/5 in.



RAUM 3 (Oberlichtsaal)

**Otto Mueller (1874-1930)**

**Stehender weiblicher Akt**

*(Standing female nude)*, ca. 1928

Farbkreide auf festem Papier  
Colored chalk on heavy paper  
46 x 29 cm / 18 x 11 2/5 in.  
Signiert / Signed



**Otto Mueller (1874-1930)**

**Zwei Mädchen am Waldteich**

*(Two girls in a forest pond)*, ca. 1919

Lithographie, aquarelliert / Lithograph  
heightened with watercolor  
43,2 x 54 cm / 17 x 21 1/5 in.  
Signiert (2-fach), nummeriert 4/10, III  
Signed (twice) and numbered 4/10, III  
Karsch 71  
2 der 5 bekannten Exemplare sind  
handkoloriert / 2 of the 5 known copies  
are handcolored



# AUREL SCHEIBLER

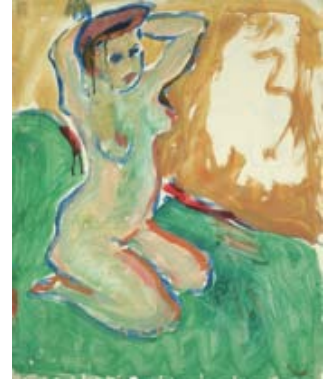
**Ernst Ludwig Kirchner (1880-1938)**

**Mädchenakt mit erhobenen Armen**  
(*Nude girl with raised arms*), ca. 1909

Deckfarben und Aquarell auf Papier  
Bodycolor and watercolor on paper  
59,5 x 48,8 cm / 23 2/5 x 19 1/5 in.

Verso:

**Zwei sitzende Mädchen**, ca. 1910  
(*Two seated girls*)



**Zwei sitzende Mädchen**  
(*Two seated girls*), ca. 1910

Tusche auf Papier / Ink on paper  
Signiert / Signed



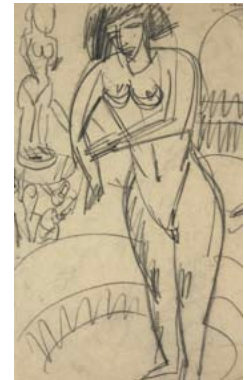
**Ernst Ludwig Kirchner (1880-1938)**

**Frau bei der Toilette**  
(*Woman washing herself*), ca. 1910

Graphit auf Papier / Graphite on paper  
61 x 37,2 cm / 24 x 14 3/5 in.

Verso:

**Liebespaar** (*Lovers*), ca. 1918



**Liebespaar** (*Lovers*), ca. 1918

Tusche auf Papier / Ink on paper



# AUREL SCHEIBLER

**Otto Mueller (1874-1930)**

**Stehendes Mädchen am steinigen Ufer**

*(Standing girl at stony shore)*, ca. 1927

Ölcreide und Aquarell auf Karton  
Oil stick and watercolor on carton  
67 x 50 cm / 26 4/5 x 19 4/5 in.  
Signiert / Signed



**Josef Scharl (1896-1954)**

**Verlassenes Café**

*(Abandoned café)*, 1930

Öl auf Leinwand / Oil on canvas  
65 x 80 cm / 25 3/5 x 31 1/2 in.  
Signiert, datiert / Signed, dated

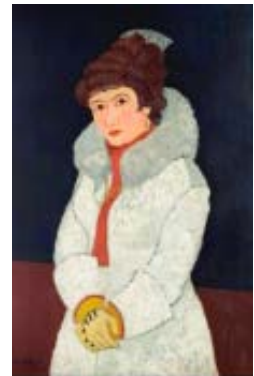


**Josef Scharl (1896-1954)**

**Dame im Pelzmantel**

*(Woman in furs)*, 1931

Öl auf Leinwand / Oil on canvas  
100 x 66 cm / 39 2/5 x 26 in.  
Signiert, datiert / Signed, dated



**Christian Rohlf (1849-1938)**

**Sommerfrische**

*(Summerly freshness)*, 1922

Öl auf Leinwand / Oil on canvas  
61 x 101 cm / 24 x 39 4/5 in.  
Monogrammiert / Initialed

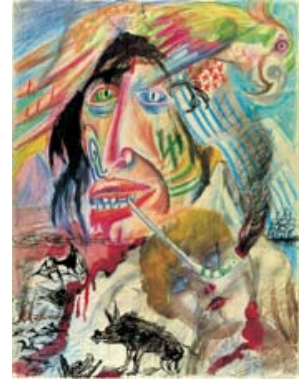


# AUREL SCHEIBLER

**Otto Dix (1891-1969)**

**Wildwest, 1922**

Ölkreide, Aquarell, Tusche und  
Bleistift auf Papier / Oil stick, watercolor,  
ink and pencil on paper  
49 x 36,8 cm / 19 1/3 x 14 1/2 in.  
Signiert, datiert / Signed, dated



**Hannah Höch (1889-1978)**

**Der Block (The block), 1922**

Aquarell und Deckfarben auf Papier  
aufgezogen auf Karton  
Watercolor and bodycolor on paper laid  
down on carton  
28,6 x 21,2 cm / 11 1/3 x 8 2/5 in.  
Monogrammiert, datiert und betitelt  
Initialed, dated and titled



**Hannah Höch (1889-1978)**

**Ertüchtigung (Toughening up), 1925**

Collage und Gouache aufgezogen auf  
festem Papier / Collage and gouache laid  
down on heavy paper  
28 x 18,7 cm / 11 x 7 2/5 in.  
Monogrammiert, betitelt und datiert  
Initialed, titled and dated



**Otto Dix (1891-1969)**

**Josef Nierendorf mit Gelbsucht  
(Josef Nierendorf with jaundice), 1923**

Aquarell über Bleistift auf Papier  
Watercolor over pencil on paper  
55 x 45 cm / 21 3/5 x 17 4/5 in.  
Signiert, datiert und gewidmet  
Signed, dated and dedicated





# AUREL SCHEIBLER

**Otto Dix (1891-1969)**

**Studie II. Ungleiches Liebespaar**

*(Study II. Unequal lovers)*, 1925

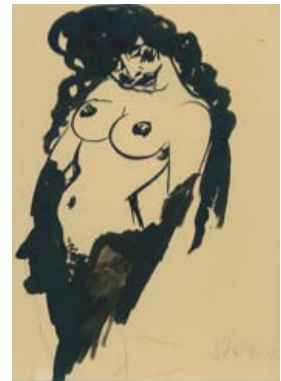
Gouache, Aquarell und Bleistift auf Papier  
Gouache, watercolor and pencil on paper  
50,9 x 35,2 cm / 20 x 13 4/5 in.  
Signiert, datiert / Signed, dated



**Otto Dix (1891-1969)**

**Halbakt (Half nude)**, 1914

Tusche auf Papier aufgezo-gen auf Karton  
Ink on paper laid down on carton  
43,5 x 32,5 cm / 17 x 12 4/5 in.  
Signiert, datiert / Signed, dated



**Ernst Ludwig Kirchner (1880-1938)**

**Akt auf dem Sofa**

*(Nude on a couch)*, ca. 1912

Tusche auf Papier / Ink on paper  
34 x 26,5 cm / 13 2/5 x 10 2/5 in.

Verso:

**Sitzender Mädchenakt**

*(Seated nude)*, ca. 1912



**Sitzender Mädchenakt**

*(Seated nude)*, ca. 1912

Graphit auf Papier / Graphite on paper





# AUREL SCHEIBLER

**Ernst Ludwig Kirchner (1880-1938)**

**Zwei Frauen am Tisch**

*(Two women at the table)*, ca. 1913

Rohrfeder und Tuschepinsel auf Papier

Reed pen and ink on paper

52,5 x 38,7 cm / 20 3/5 x 15 1/5 in.

Verso:

**Zwei Akte im Atelier**

*(Two nudes in the studio)*, ca. 1913



**Zwei Akte im Atelier**

*(Two nudes in the studio)*, ca. 1913

Graphit auf Papier / Graphite on paper

