

**GALERIE NATHALIE OBADIA**

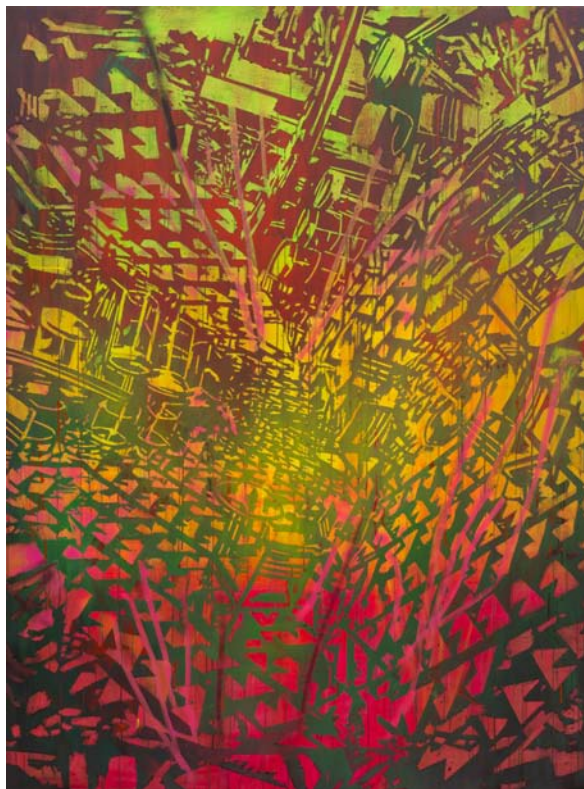
PARIS - BRUXELLES

## **Rosson Crow**

### **RECONSTRUCTION**

**7 September - 2 November 2013**

**3, rue du Cloître Saint-Merri- 75004 Paris**



ROSSON CROW, STAGGER LEE'S LOUNGE, ALABAMA, 2013, ACRYLIC AND OIL ON CANVAS, 239.8 X 180.3 CM / 94 X 71"

Galerie Nathalie Obadia is very pleased to present *RECONSTRUCTION* by Rosson Crow, her third collaboration with the gallery, following *With Love, From Texas* in 2005, and *Paris, Texas* in 2010. Born in Dallas in 1982, this American artist holds a master's degree in the Fine Arts from Yale University (2006) and a graduate degree from the School of the Visual Arts in New York (2004).

In *RECONSTRUCTION*, Rosson Crow has embarked on *painting* the complex history of the southern United States, where she hails from. With its Protestant evangelical traditions, its colonial past, the ancient institution of slavery, and its separatism during the Civil War, the American South has a highly collective identity that Rosson Crow assimilates into her painting, and which attests to its response to the American Dream through violence. The representations of the magnificent homes of plantation owners, funerals scenes - *To Lay a Ghost*, 1963, 2013, *A Spectral Jest*, 2013 and *16th Street Baptist Church, Birmingham, Alabama* of 2013 (this is the Afro-American Baptist church where four young girls were killed in a dynamite bomb attack by the Ku Klux Klan in 1963 in a reaction to the weakening of the foundations of racial segregation, then in force) focus attention on the violent episodes that have punctuated the history of the South, where the culture and heritage are at odds with the states in the rest of the country.

Ms. Crow takes oil painting to a higher level with her use of adhesive tapes, which she has already used in previous works to create dynamic blank areas and structuring filled areas. The resulting fragmentation interrupts the construction of the images and corresponds to the fractured history of the southern states to which she alludes.

In another approach that she takes to the limit, Rosson Crow presents deserted places whose spatiality tends towards psychedelic and hallucinatory abstraction. Employing a palette of corrosive colours and extreme framing (frontal, panoramic, vertical) that demonstrate her formal skills, she sets her images at the point at which abstraction verges into figuration and figuration becomes abstract.

Taking the psychological aspect of these spaces as her starting point, and the way in which the viewer experiences them, the artist endeavours to retranscribe the atmosphere “of an American version of Versailles through its fabricated luxury” in places haunted by history, the vestiges (or stigmata) of a certain history of the American South. The emphasis she places on ornamentation, the organisation of artificial and anachronistic decors, and architecturally superficial interiors contributes to substantiate her attitudes to the *construction of the facts* of History through its spatial dimension. In her dehumanised scenes, the Neoclassical arrangement of the pleated drapes of pageantry salons, the crossed ogives of the Baptist Church, and the Baroque majesty of the rooms in the Beehive House are like architectural motifs of the decline and crumbling of the *American Dream*.

With an unusual knowledge of the history of American and European art, in particular of contemporary German painting and 17th- and 18th-century French painting, Rosson Crow counters the visual effects created by reality, like Richter, without ever abandoning the freedom of Kippenberger’s physical involvement with the painting, nor eluding the splendid colourism of Neo Rauch combined with the pop dimension of the delicate shading of Tauba Auerbach. With *RECONSTRUCTION*, she offers the public the consummate results of her research into ground and form: her image construction is accomplished by the injection of contemporary form into naïve, traditional images of a certain slice of America, and, by showing the statutory visual semiotics of which these harrowing dramatised scenes of power consist, she encourages the viewer not to be satisfied with the images we are shown through the artificial prisms of History.

---

**Born in 1982 in Dallas (Texas, USA), Rosson Crow lives and works in Los Angeles (California, USA).**

Rosson Crow studied at Yale University, New Haven (MFA, 2006) and the School of Visual Arts, New York (BFA, 2004). She is one of the rising young artists on the contemporary scene in the USA and Europe and boasts an extensive presence in important public and private collections, notably at the MUDAM – Musée d’Art Moderne Grand Duc Jean (Luxembourg), the Carré d’Art – Musée d’art contemporain (Nîmes), the Modern Art Museum (Fort Worth, Texas), and the Zabludowicz and Dakis Joannou collections.

Her first solo exhibition was held at the Modern Art Museum in Fort Worth in 2009, which was very well received by both public and critics, followed by the Contemporary Art Center in Cincinnati, Ohio, in 2010. Represented by the Galerie Nathalie Obadia in Paris and Brussels since 2005, this is her third exhibition at the gallery, after *With Love, from Texas* (2005) and *Paris, Texas* (2010).

---

**Galerie Nathalie Obadia**  
**Bourg Tibourg**

**Jean Dewasne**  
*ANTISCULPTURES*  
12 September - 31 October 2013  
Vernissage on September, 12th

**Brook Andrew**  
7 November - 31 December 2013  
Vernissage on November, 7th

**Sarkis**  
11 January - March 2014  
Vernissage on January, 11th

**Galerie Nathalie Obadia**  
**Cloître Saint-Merri**

**Rosson Crow**  
*RECONSTRUCTION*  
7 September - 2 November 2013  
Vernissage on September, 7th

**Carole Benzaken**  
*Oui, l’homme est un arbre des champs*  
14 November - 11 January 2014  
Vernissage on November, 14th

**Galerie Nathalie Obadia**  
**Bruxelles**

**Joris Van de Moortel**  
*Getting Comfortable Slowly*  
5 September - 16 November 2013

**Cannibal Lullaby**  
*Mithu Sen*  
9 October - 21 December 2013  
Vernissage on October, 9th

**Xu Zhen by Madeln Company**  
21 novembre - 18 janvier 2014  
Vernissage on November, 21th

**For further information, please contact Maimiti Cazalis :**  
maimiti.cazalis@galerie-obadia.com – + 33 (0)1 53 01 99 76

**GALERIE NATHALIE OBADIA**

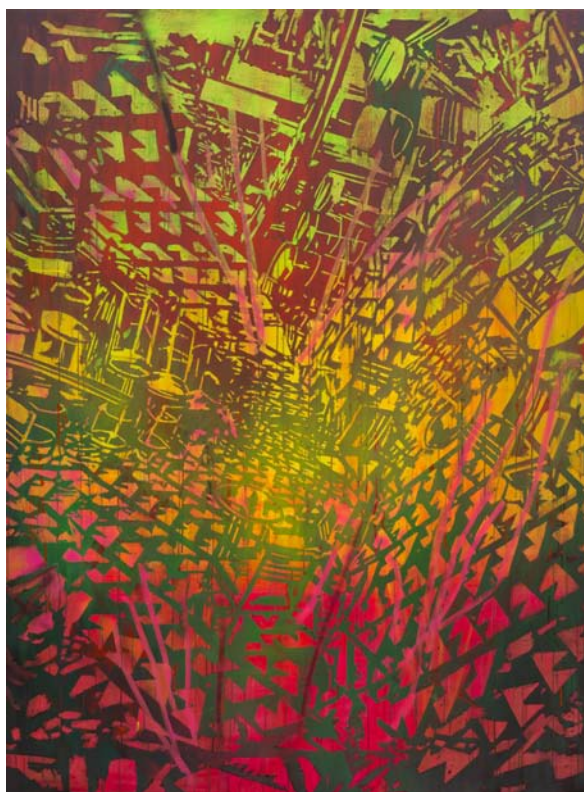
PARIS - BRUXELLES

## **Rosson Crow**

### **RECONSTRUCTION**

**7 septembre - 2 novembre 2013**

**3, rue du Cloître Saint-Merri- 75004 Paris**



La Galerie Nathalie Obadia est très heureuse de présenter *RECONSTRUCTION* de Rosson Crow, à l'occasion de sa troisième collaboration avec la galerie, après *With Love, from Texas*, en 2005, et *Paris, Texas*, en 2010. Née en 1982 à Dallas, au Texas, l'artiste américaine est titulaire d'un MFA de Yale University en 2006, après avoir obtenu un BFA à la School of Visual Arts de New York, en 2004.

Avec *RECONSTRUCTION*, Rosson Crow s'attèle à *dépeindre* l'histoire complexe du sud des États-Unis, dont elle est originaire. À travers ses traditions protestantes évangéliques, son passif colonial, l'ancienne institution de l'esclavage, et son séparatisme pendant la guerre de Sécession, l'*American South* possède une identité collective bien identifiable que Rosson Crow assimile dans son travail pictural, et qui témoigne de la réponse par la violence au «Rêve Américain». Les représentations des somptueuses maisons de maître de plantations, de scènes funéraires - *To Lay a Ghost*, 1963, 2013, *A Spectral Jest*, 2013, ou encore *16th Street Baptist Church, Birmingham Alabama*, 2013 (église baptiste afro-américaine où eu lieu l'attentat à la dynamite qui tua quatre fillettes en 1963, fomenté par le Klux Klux Klan, et qui visait à ré-affirmer leur funeste positionnement quant à la ségrégation raciale, alors contestée), s'attachent à remettre sous les feux des projecteurs, les épisodes violents qui ont jalonné le sud américain, dont la culture et l'héritage se distingue des autres états.

L'artiste américaine pousse à un degré supérieur la technique de peinture à l'huile par masquage de bandes adhésives, qu'elle avait déjà utilisé dans ses précédents travaux en créant des zones de vides dynamiques et de pleins structurants. La fragmentation de ces représentations par l'utilisation de cette technique qui perturbe la construction de l'image, correspond idéalement aux histoires fractionnées auxquelles Rosson Crow fait allusion, dans son évocation des états du Sud.

Dans une toute autre mesure qu'elle porte ici à son paroxysme, Rosson Crow propose des lieux désertés dont la spatialité tend vers une abstraction psychédélique et hallucinatoire : avec la maîtrise d'un nuancier corrosif et l'adresse de ses cadrages (frontal, panoramique, abyssal) qui témoignent de son savoir-faire formel, elle se joue du point de tension où l'abstraction devient figuration et la figuration abstraite.

En portant sa réflexion sur la dimension psychologiques de ces espaces - et sur la manière dont le spectateur expérimente ces lieux, l'artiste s'attache à retranscrire l'atmosphère «*d'une version américaine de Versailles, à travers son luxe fabriqué*» dans ces lieux hantés par l'histoire, vestiges (ou stigmates) d'une certaine histoire du sud des États-Unis. L'attention que Rosson Crow porte à l'ornementation, à l'agencement de ces décorums factices et anachroniques, à ces intérieurs à l'architecture superficielle, contribue à étoffer la réflexion de l'artiste sur la *construction des faits* de l'Histoire, à travers sa dimension spatiale. Dans des pièces déshumanisées, l'arrangement néo-classique des rideaux mis en plis des pièces d'apparat, les croisées d'ogives de l'église baptiste, la majestuosité baroque des salons de la Maison Beehive, se posent comme des motifs architecturaux de décadence et de décomposition de l'*American Dream*.

Avec une maîtrise singulière de l'histoire de l'art américain et européen - notamment de la peinture allemande contemporain et française du XVII et XVIIIème siècle, Rosson Crow déjoue les effets du réel à la manière d'un Richter sans jamais se départir de la liberté du geste de Kippenberger, ni éluder l'admirable travail de coloriste de Neo Rauch conjugué à la dimension pop des subtiles dégradés de Tauba Auerbach. Avec *RECONSTRUCTION*, elle propose au spectateur le résultat de ses recherches de fond et de forme les plus abouties : la construction de l'image trouve son accomplissement dans la contemporanéité formelle qu'elle insuffle aux images d'Épinal d'une certaine Amérique, et, en s'attachant à montrer la sémiotique visuelle statutaire qui composent ces angoissantes scénographies théâtralisées du pouvoir, elle encourage le spectateur à ne pas se satisfaire de ce qui nous est donné à voir, à travers les prismes artificiels de l'Histoire.

---

**Née en 1982 à Dallas (Texas, USA), Rosson Crow vit et travaille à Los Angeles (Californie, USA).**

Rosson Crow est diplômée de Yale University, New Haven (MFA obtenu en 2006), et de la School of Visual Arts, New York (BFA obtenu en 2004). Elle fait partie de la génération des artistes montants de la jeune scène contemporaine aux États-Unis et en Europe et bénéficie d'une présence importante dans des collections publiques et privées prestigieuses, notamment au MUDAM - Musée d'Art Moderne Grand Duc Jean, Luxembourg, le Carré d'Art – Musée d'art contemporain de Nîmes, le Musée d'Art Moderne de Fort Worth, Texas, ou la collection Zabłudowicz, la collection Dakis Joannou.

Le Musée d'Art Moderne de Fort Worth, Texas lui a consacré sa première exposition personnelle, en 2009 qui a été un grand succès publique et critique, suivi par le Centre d'Art Contemporain de Cincinnati, Ohio, en 2010. Représentée par la Galerie Nathalie Obadia, Paris/Bruxelles depuis 2005, il s'agit ici de sa troisième exposition personnelle à la galerie, après *With Love, from Texas*, en 2005, et *Paris, Texas*, en 2010.

---

**Galerie Nathalie Obadia**  
**Bourg Tibourg**

**Jean Dewasne**  
*ANTISCULPTURES*  
12 septembre - 31 octobre 2013  
Vernissage le 12 septembre

**Brook Andrew**  
7 novembre - 31 décembre 2013  
Vernissage le 7 novembre

**Sarkis**  
11 janvier - mars 2014  
Vernissage le 11 janvier

**Galerie Nathalie Obadia**  
**Cloître Saint-Merri**

**Rosson Crow**  
*RECONSTRUCTION*  
7 septembre - 2 novembre 2013  
Vernissage le 7 septembre

**Carole Benzaken**  
*Oui, l'homme est un arbre des champs*  
14 novembre - 11 janvier 2014  
Vernissage le 14 novembre

**Galerie Nathalie Obadia**  
**Bruxelles**

**Joris Van de Moortel**  
*Getting Comfortable Slowly*  
5 septembre - 16 novembre 2013

**Cannibal Lullaby**  
*Mithu Sen*  
9 octobre - 21 décembre 2013  
Vernissage le 9 octobre

**Xu Zhen by Madeln Company**  
21 novembre - 18 janvier 2014  
Vernissage le 21 novembre

**Pour des informations complémentaires, merci de contacter Maimiti Cazalis**  
maimiti.cazalis@galerie-obadia.com — + 33 (0)1 53 01 99 76