

Clément Rodzielski

January 26 - March 9, 2013

The Chantal Crousel Gallery is pleased to host Clément Rodzielski's second exhibition, after his 2011 exhibition at la Douane.

Ici Charlot Numéro 10 (Here Charlot Number 10)

Before one can even imagine how they might be used, work begins at intervals on all the aluminum plates together. Two effects achieved: reflections and arabesques.

Canifs je chante je dévisse (Knives I sing I unscrew)

Truncated necklace displays (originally items for displaying items); sliced twice, so that here the image appears, revealing itself.

Massifs errantes créatrices (Imposing roaming creative)

On the red carpet: role-play, detail, brawls... Above all, a new background has swept away the original advertising display. Bodies and portraits no longer suffice unto anything but themselves. Floating world rather than trading genres.

Fonds bustes films: quatre, cinq, six (Backgrounds busts films: four, five, six)

Inventories, additions... (rue de la Roquette in Paris) to be printed on fabric and refined (refined = interrupted transfer).

C.R.

Clément Rodzielski was born in 1979. He lives and works in Paris. He has had individual showings in numerous art centers and institutions/museums such as FRAC Champagne-Ardenne, Reims (2012), Palais de Tokyo, Paris (2009), Bétonsalon, Paris (2005). His work has been featured in several public collections and major private collections, notably: the Musée d'Art Moderne de la Ville de Paris, FRAC Champagne-Ardenne, FRAC Nord-Pas-de-Calais, Fondation Kadist.

Galerie
Chantal Crousel

Galerie
Chantal Crousel

Galerie
Chantal Crousel

Galerie
Chantal Crousel

Galerie
Chantal Crousel

Clément Rodzielski

January 26 - March 9, 2013

Galerie
Chantal Crousel

Galerie
Chantal Crousel

Galerie
Chantal Crousel

Galerie
Chantal Crousel

Galerie
Chantal Crousel

The Chantal Crousel Gallery is pleased to host Clément Rodzielski's second exhibition, after his 2011 exhibition at la Douane.

Ici Charlot Numéro 10 (Here Charlot Number 10)

Before one can even imagine how they might be used, work begins at intervals on all the aluminum plates together. Two effects achieved: reflections and arabesques.

Canifs je chante je dévisse (Knives I sing I unscrew)

Truncated necklace displays (originally items for displaying items); sliced twice, so that here the image appears, revealing itself.

Massifs errantes créatrices (Imposing roaming creative)

On the red carpet: role-play, detail, brawls... Above all, a new background has swept away the original advertising display. Bodies and portraits no longer suffice unto anything but themselves. Floating world rather than trading genres.

Fonds bustes films: quatre, cinq, six (Backgrounds busts films: four, five, six)

Inventories, additions... (rue de la Roquette in Paris) to be printed on fabric and refined (refined = interrupted transfer).

C.R.

Clément Rodzielski was born in 1979. He lives and works in Paris. He has had individual showings in numerous art centers and institutions/museums such as FRAC Champagne-Ardenne, Reims (2012), Palais de Tokyo, Paris (2009), Bétonsalon, Paris (2005). His work has been featured in several public collections and major private collections, notably: the Musée d'Art Moderne de la Ville de Paris, FRAC Champagne-Ardenne, FRAC Nord-Pas-de-Calais, Fondation Kadis.

Galerie
Chantal Crousel

Galerie
Chantal Crousel

Galerie
Chantal Crousel

Galerie
Chantal Crousel

Galerie
Chantal Crousel

Galerie
Chantal Crousel

Chantal Crousel

Galerie
Chantal Crousel

Galerie
Chantal Crousel

Galerie
Chantal Crousel

Galerie
Chantal Crousel

Galerie
Chantal Crousel

Galerie
Chantal Crousel

Galerie
Chantal Crousel

Galerie
Chantal Crousel

Galerie
Chantal Crousel

Galerie
Chantal Crousel

Galerie
Chantal Crousel

Galerie
Chantal Crousel

Galerie
Chantal Crousel

Galerie
Chantal Crousel

Galerie
Chantal Crousel

Galerie
Chantal Crousel

Galerie
Chantal Crousel

Galerie
Chantal Crousel

Galerie
Chantal Crousel

Galerie
Chantal Crousel

Clément Rodzielski

26 janvier - 9 mars 2013

La Galerie Chantal Crousel est heureuse d'accueillir la seconde exposition de Clément Rodzielski dans ses murs, après son exposition à la Douane en 2011.

Ici Charlot numéro dix

Des plaques d'aluminium sont travaillées dans l'intervalle, avant qu'on puisse habituellement en avoir pleinement l'usage. De deux façons : reflets et arabesques.

Canifs je chante je dévisse

Présentoirs à collier (soit, à l'origine : des objets montrant des objets) tronqués ; mais tronqués deux fois, c'est ici que l'image apparaît, décolle.

Massifs errantes créatrices

Sur le tapis rouge : jeux de rôles, détail, rixe... Surtout, un fond nouveau s'est substitué au fond publicitaire. Les corps, les portraits ne sont plus des prétextes à autre chose qu'eux même. Monde flottant plutôt que commerce des genres.

Fonds, bustes, films; quatre, cinq, six

Inventaires, additions... (rue de la Roquette, Paris) destinés à être imprimés sur tissu mais ouvragés (ouvragés = transferts interrompus).

C.R.

Clément Rodzielski est né en 1979, vit et travaille à Paris. Il a eu des expositions individuelles dans plusieurs centres d'art et institutions muséales : FRAC Champagne-Ardenne, Reims (2012), Palais de Tokyo, Paris (2009), Bétonsalon, Paris (2005). Son œuvre est dans plusieurs collections publiques et privées importantes : Musée d'art moderne de la Ville de Paris, FRAC Champagne-Ardenne, FRAC Nord-Pas-de-Calais, Fondation Kadist.

Clément Rodzielski

26 janvier - 9 mars 2013

La Galerie Chantal Crousel est heureuse d'accueillir la seconde exposition de Clément Rodzielski dans ses murs après son exposition à la Louane en 2011.

Ici Charles numéro dix

Des plaques d'aluminium sont travaillées dans l'intervalle, avant qu'on puisse habituellement en avoir pleinement l'usage. De deux façons : reflets et arabesques.

Canifs je chante je danse

Présentoirs à collier (soit, à l'origine : des objets montrant des objets) tronqués ; mais tronqués deux fois c'est ici que l'image apparaît, décolle.

Massifs errantes créatrices

Sur le tapis rouge : jeux de rôles, détail, rixe... Surtout, un fond nouveau s'est substitué au fond publicitaire. Les corps, les portraits ne sont plus des prétextes à autre chose qu'eux même. Monde flottant plutôt que commerce des genres.

Fonds, bustes, films; quatre, cinq, six

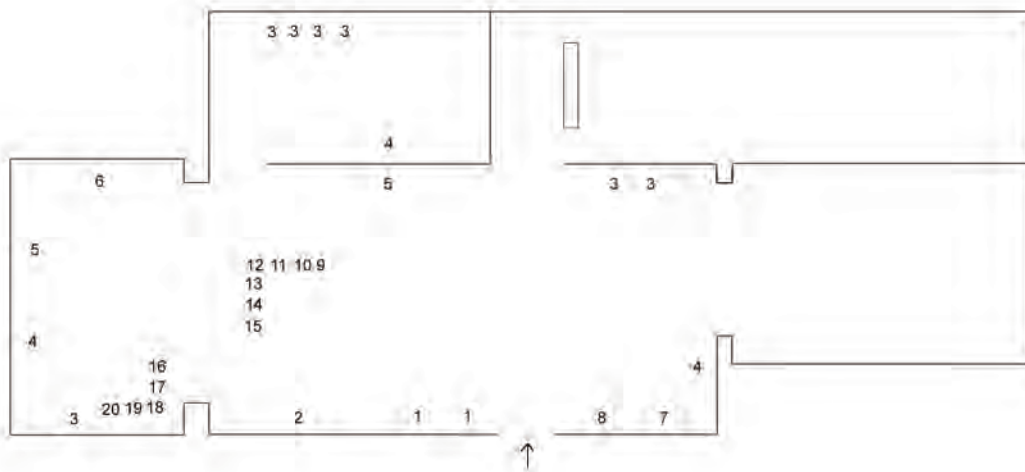
Inventaires, additions... (rue de la Roquette, Paris) destinés à être imprimés sur tissu mais ouvrages (ouvrages = transferts interrompus).

C.R.

Clément Rodzielski est né en 1979, vit et travaille à Paris. Il a eu des expositions individuelles dans plusieurs centres d'art et institutions muséales : FRAC Champagne-Ardenne, Reims (2012), Palais de Tokyo, Paris (2009), Bétonsalon, Paris (2005). Son œuvre est dans plusieurs collections publiques et privées importantes : Musée d'art moderne de la Ville de Paris, FRAC Champagne-Ardenne, FRAC Nord-Pas-de-Calais, Fondation Kadist.

Clément Rodzielski

26 janvier - 9 mars 2013



Galerie Chantal Crousel

1. *Sans titre*
2013

Aluminium anodisé, film protecteur, peinture aérosol
/ Anodized aluminium, protection film, spray paint
250 x 125 cm

2. *Sans titre*
2013

Plexiglas, impression sur papier adhésif, peinture
aérosol / Plexiglas, print on adhesive paper, spray
paint
84,1 x 59,4 cm

3. *Sans titre*
2013

Matériaux divers, impression sur papier transfert /
Mixed media, print on transfer paper
29,7 x 21 cm

4. *Sans titre*
2013

Aluminium anodisé, film protecteur, peinture aérosol
/ Anodized aluminium, protection film, spray paint
300 x 150 cm

5. *Sans titre*
2012

Aluminium laqué blanc, impression sur papier adhésif
/ White lacquered aluminium, print on adhesive
paper
300 x 150 cm

6. *Sans titre*
2013

Plexiglas, impression sur papier adhésif, peinture aérosol
/ Plexiglas, print on adhesive paper, spray paint
59,4 x 42 cm

7. *Sans titre*
2012

Aluminium anodisé, film protecteur, feutre / Anodized
aluminium, protection film, felt pen
250 x 125 cm

8. *Sans titre*
2012

Aluminium anodisé, film protecteur, impression sur
papier adhésif / Anodized aluminium, protection film,
print on adhesive paper
250 x 125 cm

De 9 à 20 :

Sans titre

2012-2013

Bois (ou plastique), peinture acrylique / Wood (or
plastic), acrylic paint

Dimensions variables / Variable dimensions